

くすり博物館だより

NAITO MUSEUM OF PHARMACEUTICAL SCIENCE AND INDUSTRY

内藤記念くすり博物館 〒501-61 岐阜県羽島郡川島町 Phone : 058689-2101



くすり博物館は20歳になりました



本館1Fロビーには、昔の薬屋さんのにぎわいが伝わってくるような絵のタペストリーがかけられています。

記念特別展

「目で見るとくすりのあゆみ」

を開催しています



オープニングセレモニーではテープカットが行われました。左より、英国・科学博物館学芸員主事 ジャネット＝カーディングさん、英国総領事 ゴードン＝ウィリアムス氏、内藤記念科学振興財団理事長 内藤祐次、内藤記念くすり博物館館長 藤田 孟、岐阜県知事代理 井口恒男衛生部長

《期間》 1991年10月29日（火）～1992年2月23日（日）

〔主催〕 内藤記念くすり博物館・内藤記念科学振興財団

〔協賛〕 エーザイ株式会社

〔後援〕 英国大使館、英国・科学博物館、ウェルカム トラスト



大きなぞうりですね。昔、村の入り口にこれをかけて、「この村にはこんな大男が住んでいるぞ」と病魔をおいはらったのでした。

ごあいさつ

1971年6月に、エーザイの創業者であり、内藤記念科学振興財団の設立者でもある内藤豊次（1889-1978）が、薬学薬業の発展を伝える資料の散逸をおそれてくすり博物館を開設してから、本年度開館20周年を迎えることができました。皆様からの温かいご支援と貴重な資料のご提供なくしては、くすり博物館は開館から今日までのこの20周年を歩んでくることはできませんでした。今日までくすり博物館を愛し、支え、育ててくださった皆様ひとりひとりに、心より御礼申し上げます。

さて、開館20周年とエーザイ創業50周年を記念して、

館長 藤田 孟

この10月より記念特別展を開催いたしております。英国・科学博物館、スイス・バーゼル大学薬学史博物館等より多くの資料を借用し、当博物館の収蔵資料とあわせて、医療を支えてきたくすりの歩みをたどります。この特別展が、人類がいかんして病気を克服してきたかをふりかえり、現代と未来の健康のありかたについて考えるきっかけとなれば幸いに存じます。

これからまた、くすり博物館の新しい歴史が始まります。さらに充実した博物館となるよう努力してまいりますので、今後ともご指導ご支援を賜りますよう、心よりお願い申し上げます。

この絵馬は何をお願いしているのでしょうか？ 『絵馬Q&A』……病魔よけの知恵



医薬に恵まれなかったころから、人々はお守りや絵馬に健康への願いをたくしてきました。また病魔よけのおもちゃを作って子どもたちに与えました。病気にかかった子どもたちはどんなになぐさめられたことでしょうか。全国各地に今も残っている昔ながらの素朴で美しいおもちゃを展示し、それらにこめられた健康への切実な願いを感じ取っていただけたら幸いです。このほか、お宮まいりや七五三などの子どもたちの成長を祝う行事や、茅の輪くぐりなどの年中行事も写真で紹介しています。

日本各地の病気と健康に関する
いろいろなおもちゃ

福島県では、七月に各家の戸口につけた
カシマサマを燃やして無病息災を祈ります



さて、この絵馬は何を祈願しているのでしょうか？
(鳩は豆を食べるので…もうおわかりですね)

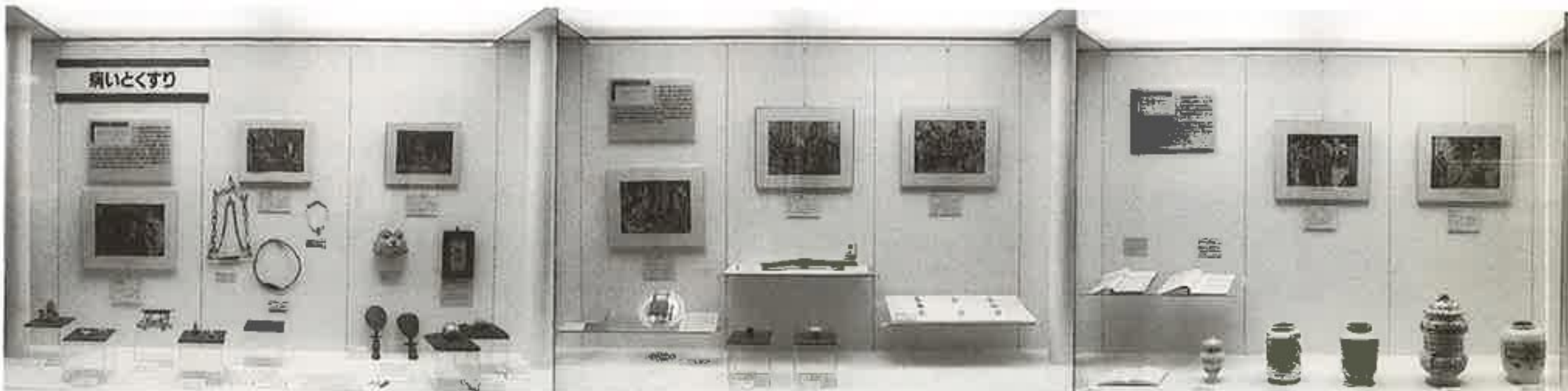
一生懸命くすりを作っています

……………くすりと医療



昔の製薬の様子を等身大の人形で再現しました。いろいろな道具がどのように使われたかおわかりいただけるでしょうか。今まで2階に展示してあった生薬も製薬現場の近くへ移しましたので、あわせて昔のくすり作りを想像してみてください。このほか江戸時代からの家庭用の薬箱からJALの救急箱、また18世紀のスイスの家庭用薬箱も展示しています。工夫をこらした英国の往診用薬箱もごらんください。尾張藩御典医の往診用駕籠も特別に展示いたしました。

ミイラから薬局のヒル容器まで？ 英国・科学博物館とスイス・パーゼル大学薬学史博物館のコレクションの中から、くすりや医療に



.....病気とのたたかい

病気は、①衛生環境の改善と ②栄養状態の改善、そして ③くすりの開発によって少しずつ克服されてきました。今回の特別展では、①により減少した病気としてコレラ、②により減少した病気として壊血病、③により減少した病気として結核とマラリア、またくすりと医療によって根絶された病気として天然痘を採り上げました。このほかに、重要な役割を果たした化学療法剤、抗生物質、および麻酔薬について展示しています。なお、最新のくすりの研究開発のトピックスもオリジナル・アニメーションで紹介しています。



.....珍しい資料をご提供いただきました.....

診断用人形

昔、上流階級の女性は診察のとき、自分の具合の悪いところをこの人形でさし示しました。



堀内 冷先生 ご提供



安産のお守り

アフリカ製のものです。

滝川 巖先生 ご提供



葵紋入薬研

尾張藩主から拝領した薬研です。

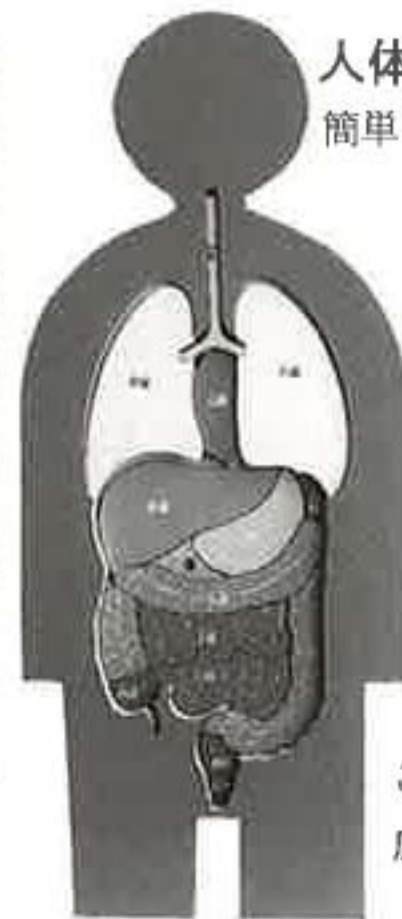


チャレンジ！ 体験コーナー

いままでのカロリー計算と紙風船のコーナーに加え、人体パズルや人体迷路ゲームなど、楽しみながらためになるゲームが登場しました。特別展の開催初日から子供たちに大人気！ と思いきや意外と大人も熱中してしまうコーナーです。このほかにも、自動血圧測定器・握力計・全身反応測定器、そして身長と体重のほかになんと肥満度まで教えてくれる身長体重計が新しく入りました。この機会にぜひチャレンジして、自分の“健康”をチェックしてみましょう。



できるかな？ 迷路ゲーム



人体パズル

簡単そうで…意外とむずかしいんですよ。

ご協力：
広島健康科学館

関する優れた資料を展示しています。お見のがしなく!!





特別展の舞台裏

英国からの資料は、一年かけて借用の交渉をし、美術品などの輸送を専門に行う業者のかたにお願いし、頑丈で大きな木箱に入れて飛行機で日本まで運んでもらいました。



英国・科学博物館の学芸員のカーディングさんが資料と一緒に来日。税関の厳しいチェックに立ち会い、資料が無事に輸送されたか確認しました。このあと資料は慎重に展示場所まで運ばれ、安定の悪いものはテグスなどで固定されました。

◆◆◆資料 寄贈・寄託者 ご芳名◆◆◆

赤田壮資 伊藤隆介 貝塚 侑
黒川方人 小島 靖
済生会兵庫県病院 斎藤陽子
阪本秀策 佐藤 汎 高橋順也
滝川 巖 陳 玉麟 寺畑喜朔
虎谷豊二 東毛歴史資料館
内藤祐次 中川 融 中島路可
長門谷洋治 バイエル薬品(株)
橋本貫志 平林英一 宮口信正
(敬称略)

ありがとうございました



お知らせ 東京・上野の国立科学博物館でも特別展「目で見るとくすりのあゆみ」を開催します!! 期間は、1992年3月7日(土)～4月5日(日)です。「岐阜まではなかなか行けない……」という方も「春休みだからどこかへ行きたいな」という方もぜひおいでくださいね!

エーザイ パブリシティ ラウンジが 改装されました

今年は、エーザイ株式会社が創業50周年を迎えましたので、本館3階のエーザイのパブリシティ・ラウンジが改装されました。

窓から薬用植物園やエーザイ川島工園が一望できるようになり(とはいっても、川島公園自慢の原生林で全部は見えませんが)、また、エーザイの各研究所や工場をレーザーディスクで紹介するシアターも新設されました。ぜひ一度足をお運びください。



◆◆◆ 販売物のお知らせ ◆◆◆ 郵送もできます(送料は申し込み者のご負担になります。お申込みはハガキでどうぞ)



▶くすりワンダーブック 500円 ▶健康手形 300円



くすり博物館に新しいお土産が増えました。ひとつは「健康手形」。これは病魔よけの神獣・白沢を描いた木製の手形です。住所と名前を書いてかばんやリュックサックにさげてはいかがでしょうか。もうひとつは、『くすりワンダーブック』という本です。きれいな写真とイラスト、そして

簡潔な説明でくすりの歴史と文化、またくすりの使い方や新しいくすりの研究の様子も紹介したものです。

館長 藤田 孟 学芸員 稲垣裕美(編集担当) 学芸員/司書 野尻佳与子・伊藤恭子 庶務 川瀬麻起子
説明員 高橋千寿 薬用植物園 逸見誠三郎 顧問 青木允夫
内藤くすり博物館 9:00~16:00 開館 月曜・年末年始(12/28~1/8) 休館